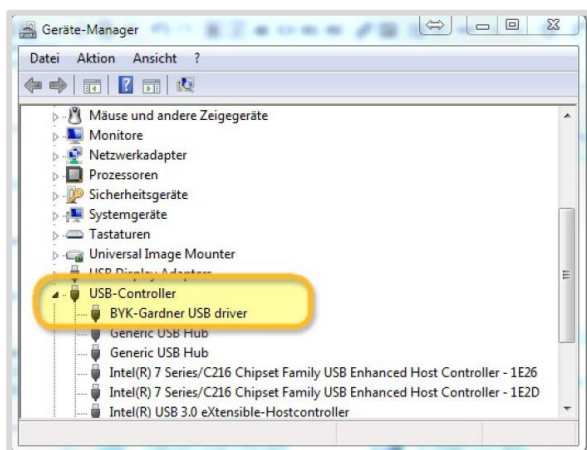


## Руководство по подключению спектрофотометра ColorDialog Phoenix к программе Phoenix через Wi-Fi

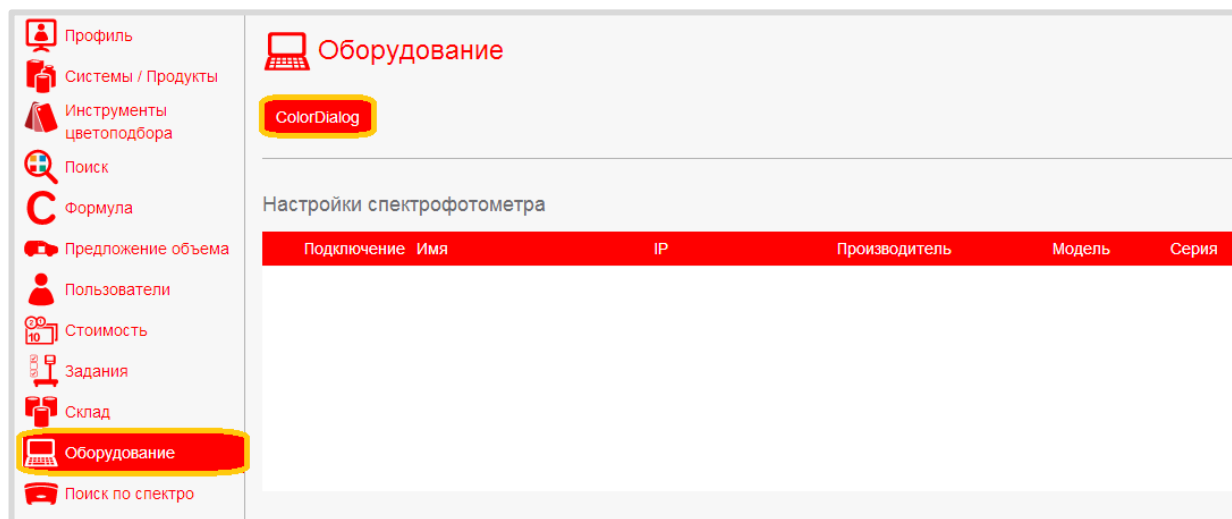
### Внимание!

Перед первым подключением ColorDialog Phoenix необходимо активировать опцию Wi-Fi в программе Phoenix (Color Control Center).

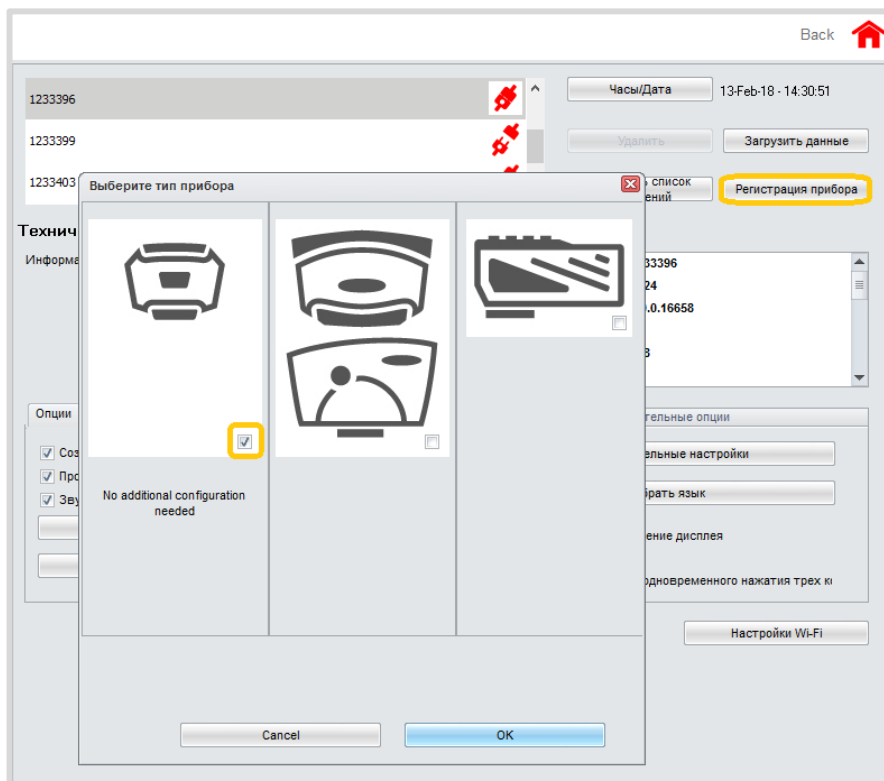
- ✓ Для активации опции Wi-Fi запустите Phoenix Color Control Center.
- ✓ Подключите ColorDialog Phoenix к компьютеру с помощью кабеля USB или через док-станцию. Установите драйвер для спектрофотометра (если не было сделано ранее). В диспетчере устройств должен появиться драйвер BYK-Gardner USB Driver.



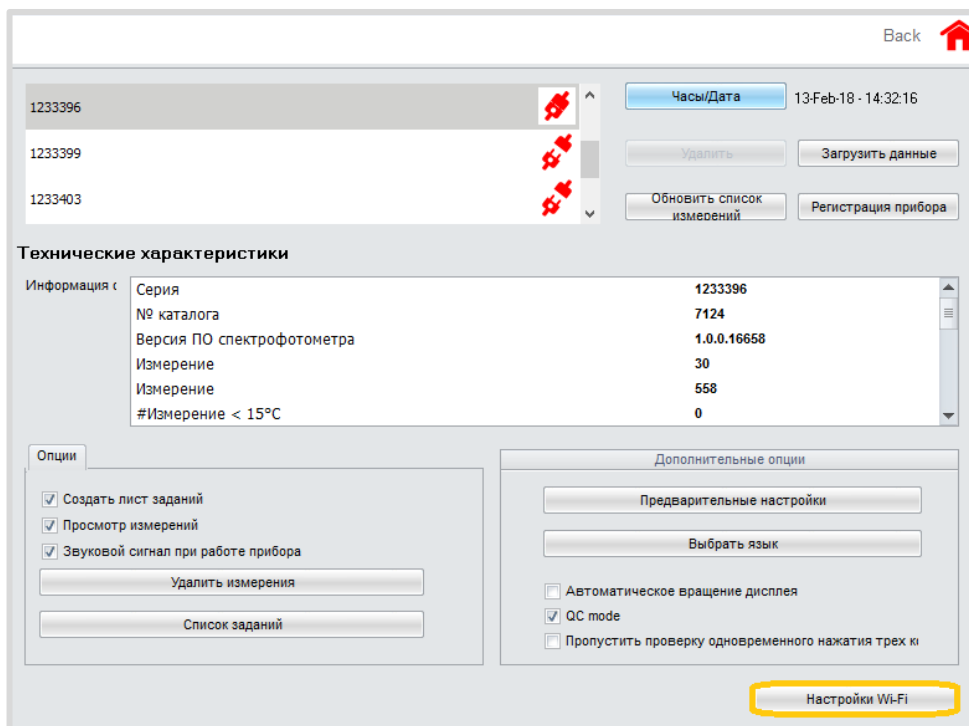
- ✓ В программе Phoenix зайдите в «Настройки» => «Оборудование» и нажмите кнопку «ColorDialog».



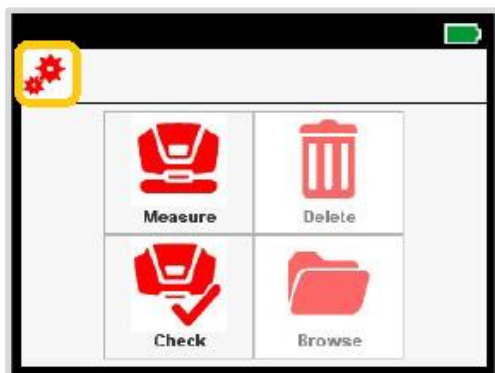
- ✓ Нажмите «Регистрация прибора», поставьте галочку в левой колонке и нажмите «ОК».



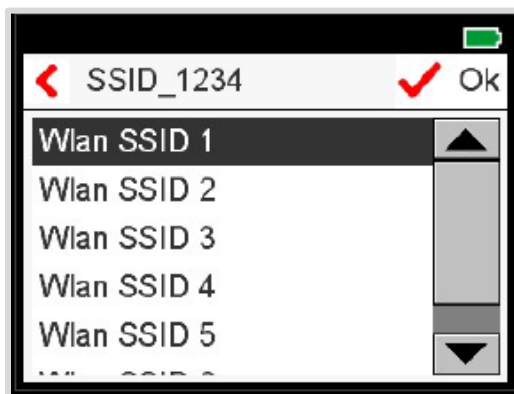
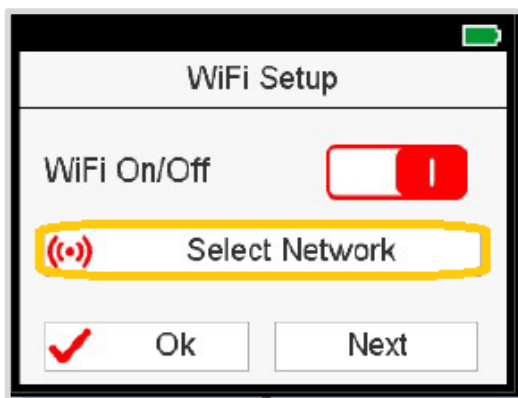
- ✓ Спектрофотометр сейчас подключен через кабель. Нажмите на кнопку «Настройки Wi-Fi».



- ✓ После того, как вы нажали на кнопку «Настройки Wi-Fi» на дисплее спектрофотометра (самого прибора) войдите в «Настройки» (Символ «Шестерёнки» в верхнем левом углу), а затем нажмите на иконку Wi-Fi.



- ✓ Нажмите «Выбрать сеть». Выберите сеть и нажмите «ОК».

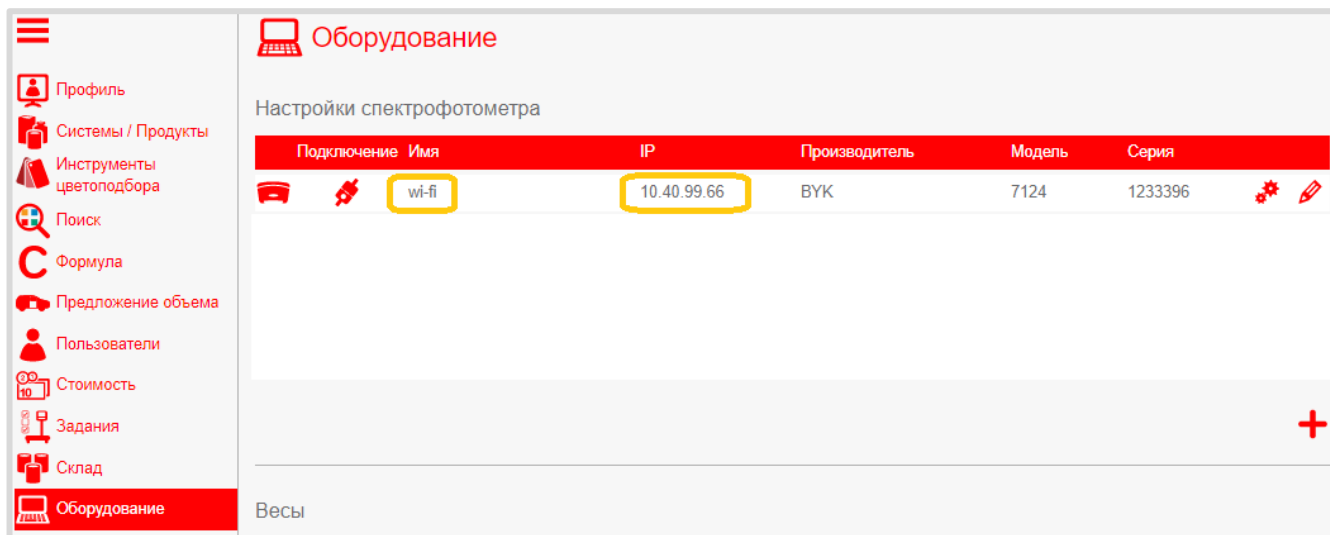


- ✓ Введите пароль от Wi-Fi и нажмите «ОК». На экране появится сообщение об успешном подключении к Wi-Fi. Нажмите на иконку «Информация», затем, нажимая «Далее», перейдите на 4 страницу и проверьте IP-номер прибора.



## Подключение прибора к Интернет-версии программы Phoenix

- ✓ Откройте Phoenix в браузере и войдите в свой аккаунт, используя логин и пароль.
- ✓ Войдите в "Настройки" => «Оборудование» и нажмите на «+».
- ✓ Введите имя прибора ColorDialog (без пробелов) и IP-адрес.



### **Внимание!**

При переносе измерений в программу через Wi-Fi спектрофотометр должен быть включен. Если прибор выключился до того, как измерения успели загрузиться в программу Phoenix, то необходимо включить прибор и заново подключить его к Интернет-версии.

Примечание: статус подключения спектрофотометра может отображаться на веб-странице некорректно. Для обновления Интернет-страницы нажмите клавишу F5.

\*\*\*\*

Если у вас установлена синхронизированная версия Phoenix, то подключить спектрофотометр через Wi-Fi можно **только к Интернет-версии**.

Если вы работаете с синхронизированной версией и хотите подключать спектрофотометр через Wi-Fi и к локальной версии, и к Интернет-версии, то порядок действий должен быть следующим:

1. Установка локальной версии программы Phoenix Color Control Center
2. Подключение спектрофотометра к локальной версии через Wi-Fi
3. Синхронизация (регистрация сертификата)

\*\*\*\*

Если измерения не переносятся, проверьте правильный ли в приборе IP-адрес. Он должен соответствовать IP-адресу компьютера с программой Standwin iQ. Может так случиться, что прибор запомнил предыдущий использованный IP-адрес и поэтому на дисплее показывает некорректный IP-адрес.

Как узнать правильный IP-адрес на компьютере?

- На компьютере в адресной строке или строке поиска введите cmd и нажмите клавишу ввода (Enter).
- В открывшейся командной строке введите ipconfig и нажмите Enter.
- В командной строке появится информация об IP-адресе.
- Проверьте совпадает ли IP-адрес с тем, который показывает прибор – должны совпадать первые три цифры из четырех. Если нет, то необходимо выключить и опять включить wi-fi на приборе, чтобы сбросить старые настройки.

```
C:\WINDOWS\system32\cmd.exe
Microsoft Windows [Version 10.0.10586]
(c) 2015 Microsoft Corporation. All rights reserved.

C:\Users\vr5073>ipconfig
```

```
C:\WINDOWS\system32\cmd.exe
Microsoft Windows [Version 10.0.10586]
(c) 2015 Microsoft Corporation. All rights reserved.

C:\Users\vr5073>ipconfig

Windows IP Configuration

Wireless LAN adapter Local Area Connection* 3:

    Media State . . . . . : Media disconnected
    Connection-specific DNS Suffix  . :

Ethernet adapter Ethernet:

    Connection-specific DNS Suffix  . : AXALTACS.NET
    Link-local IPv6 Address . . . . . : fe80::6c4c:b02e:89a0:5bdc%6
    IPv4 Address. . . . . : 10.40.97.53
    Subnet Mask . . . . . : 255.255.255.0
    Default Gateway . . . . . : 10.40.97.1
```

\*\*\*\*

Если измерения не переносятся, в поле «Выберите спектрофотометр» укажите конкретный спектрофотометр и нажмите на появившуюся иконку «Загрузить новые измерения со спектрофотометра».

Измерения ✖

Выберите спектрофотометр	<input type="text" value="Все"/>	Имя измерения	<input type="text"/>
Дата измерения	<input type="text" value="wi-fi"/>	Импортировано	<input type="text" value="24.12.2014 - 28.02.2018"/>
	<input type="text" value="Spectro_101248"/>		
	<input type="text" value="Spectro 1104431"/>		

Измерения ✖

Выберите спектрофотометр	<input type="text" value="wi-fi"/>	Имя измерения	<input type="text"/>
Дата измерения	<input type="text" value="28.11.2017 - 28.02.2018"/>	Импортировано	<input type="text" value="26.01.2018 - 28.02.2018"/>

#    Импортировано ▾    Дата измерения ▾    Имя измерения    Имя прибора    Присвоить спектрофотометра    Загрузить новые измерения со спектрофотометра    Редактировать формулу (НОН)